

VAE CONTROLS GROUP

Přístup do databáze SCX SCADA

prostřednictvím ovladače ODBC

ODBC DataServer

ODBC DataServer je ovladač pro přístup k C-BASE databázi dispečerského systému SCX SCADA. Typickým příkladem využití je práce s databází přímo prostřednictvím programu Microsoft Excel.

Na níže uvedených obrazovkách je uveden příklad využití při zpracování automaticky měřených a ručně zadávaných údajů vodoměrů soustavy JVS.



Načtení dat z databáze

Pro načtení dat je vhodné vytvořit makro. Před vlastním načtením je nutno zadat časový interval, jehož data chceme číst.

Číslo vodoměru	Jméno	1.4.2002	2.4.2002	3.4.2002
1014 0210 1 nář. ÚV Pšov		310		1064
1076 0210 1 úv voda krovů Straňany		0		488
270 0211 ÚV Pšov - odtok Bukovec		0		0
81 0211 ÚV Pšov - odtok Hostův II		0		0
237 0211 ÚV Pšov - odtok Včelná		0		0
45 0211 VDU Helfmaň - Pšov		0		0
66 0211 VDU Helfmaň - Stávanov		0		0
273 0212 VDU Včelná - odtok Beranov		0		0
141 0212 VDU Želazná - JETE I		0		0
288 0212 VDU Želazná - JETE II		0		0
21 0212 VDU Želazná - nářok		0		0
192 0212 21 Borkov - nová DN 1000		0		0
129 0212 22 Mokrá - Sídl. Dvory		0		0
117 0212 22 Ša Mlýnská - odtok Hlav		0		0
153 0212 23 Branšov - Těšín		0		0
290 0212 23 Cakov - Jančev - Zábřeh		0		0
90 0212 23 Dvůrky		0		0
144 0212 23 Dvůrky - Lupy		0		0
248 0212 23 Prácheňsko - Tupaň		0		0
132 0212 31 obchvatnice Vojňany		0		0
174 0212 31 Hradišany - Lomná		0		0
141 0212 31 VDU Drahonice - nářok		0		0
201 0212 31 VDU Vojňany - nářok		0		0
216 0212 31 odtok VDU Lomná		0		0
9 0212 32 Šátek		0		0
75 0212 32 VDU Drahonice - nářok ROV		0		0
284 0212 4 Cizanova - Ústřed. Sloup		0		0
361 0212 4 VDU Želazná - nářok		0		0
117 0212 4 Zábřeh - Zábřehsko		0		0
66 0212 5 vedoucí krovů		0		0
136 0212 5 VDU Dobruška		0		0
67 0212 5 Nepřív. voda - Rokytno		0		0

Po načtení dat je vygenerován zdrojový datový list.

Na zdrojový list jsou napojeny prezentační listy zpracované podle požadavků zákazníka. Jednotlivé prezentační listy je možno libovolně modifikovat včetně přidávání nových listů.

p.č.	číslo	původ údajů	odčet od poč. i.2000 (vzorový)	odčet v rolábném čase m3/počet dní
253	010 V 51	před měř. - odtok Pšov	1	25 212
1	010 F 01	úv. voda - krovů Straňany	2	x
254	010 V 52	ÚV Pšov - nářok	2	x
		bilance úseku 010 - 1		132,27%
		procento rozdílu		
257	012 V 53	VDU Včelná - odtok Hlavatce	3	25 225 143
6	012 P 04	Borkov - nová DN 1000	2	x
4	012 F 17 00	Šachta Litvínovice - ČOV letišť	1	105
258	012 V 54	Šachta Litvínovice - odtok Hlav	1	23 153 100
		012-22 Včelná-Litvínovice		
256	012 V 52	VDU Včelná - odtok Č. Bud	3	8 696 100
7	012 F 03	Rozhov - stará DN 1000	2	x
9	012 P 05	Hornolá - stará DN 1000	2	x
4	012 F 01	Šachta 1 - 2 Litvínovice	1	2 757 000
		012-22 šachta 1-2 - šachta Mokrá		
258	012 V 54	Šachta Litvínovice - odtok Hlav	1	25 153 100
10	012 P 06	Mokrá - Sídl. Dvory	2	x
6	012 F 02	ČS Šv Hrádek	1	2 300 280

p.č.	číslo	původ údajů	odčet od poč. i.2000 (vzorový)	odčet v rolábném čase m3/počet dní	
254	010 V 51	ÚV Pšov - nářok	1	17 355	
255	010 V 52	VDU Včelná - odtok Č. Bud	3	34 756	
9	283 013 V 51	ÚV Pšov - odtok Hostův II	1	439 932	
10	293 014 V 51	ÚV Pšov - odtok Bukovec	1	3 102 467	
11	2	011 P 01	VDU Helfmaň-Plav	2	x
12	3	011 F 02	VDU Helfmaň - Stávanov	2	x
13		provozní voda ÚV Pšov	3	458	
14		012 VDU Včelná		doplnit	
15		012 VDU Včelná nářok vypočet	3	vypočet	
16	256	012 V 52	VDU Včelná - odtok Č. Bud	3	vypočet
17	257	012 V 53	VDU Včelná - odtok Hlavatce	3	vypočet
18	325	187 V 51	VDU Včelná - odtok VDU Bencova	1	45 657
19		012 CS Hlavatce			
20	260	012 V 56	CS Hlavatce - nářok	1	8 455 231
21	262	012 V 61	CS Hlavatce - odtok Drahonice	1	0
22	268	012 V 81	CS Hlavatce - odtok Želazná	1	429 960
23	277	012 V 91	CS Hlavatce - odtok Těšovice	1	518 078
24	261	012 V 71	CS Hlavatce - odtok Díčice, Seidlec	1	0
25		bilance CS Hlavatce		7 507 193	
26		012 šachta Vítkov			
27	x	x	Vítkov nářok vypočet	3	1 898 551
28	265	012 V 85	šachta Vítkov - odtok Kufldo	1	43 228



ŘÍDÍCÍ SYSTÉMY A TECHNOLOGIE PRO VODÁRENSTVÍ, PETROCHEMII A ENERGETIKU

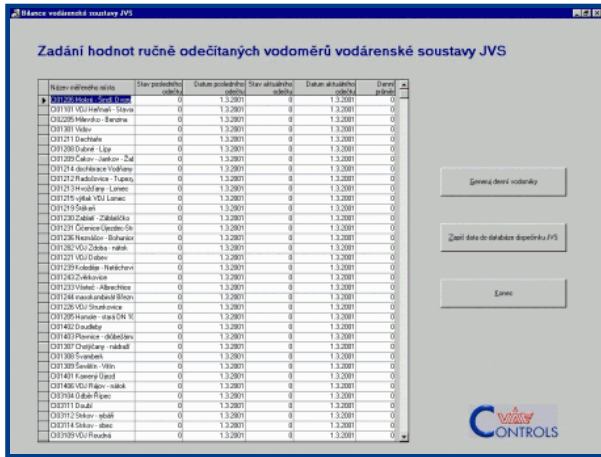
VAE CONTROLS s.r.o., Gagarinovo nám. 1, 710 00 Ostrava, Česká republika, e-mail: info@vaecontrols.cz, www.vaecontrols.com

VAE CONTROLS GROUP

Přístup do databáze SCX SCADA

prostřednictvím ovladače ODBC

ODBC DataServer

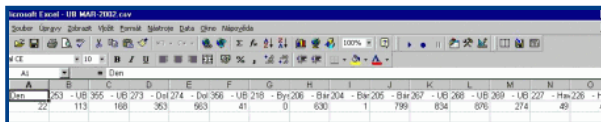


Ruční vkládání údajů do databáze

Vkládání dat - např. dle odečtů - je možno zautomatizovat vytvořením programu ve Visual Basicu. Údaje se zapisují do databáze a je možno je vizualizovat a dále zpracovávat v prostředí SCX.

Poznámka

Pomocí programu C-Calc, který je standardní součástí systému SCX, je možno exportovat libovolná data do datových souborů, které je možno otvírat a dále zpracovávat také například Excelem. Rozdíl od výše popsané metody spočívá v tom, že export je řízen ručně nebo automaticky dispečerským systémem (nikoliv z Excelu) a že data nemohou být zpětně importována.



Příkladem vypuzití exportu je zpracování údajů z vodoměrů, které se každý den ve stejnou hodinu zapisují do nového řádku tabulky. Další zpracování je obdobné jako při využití ODBC Data Serveru.

Váš kontakt:

Česká republika
VAE CONTROLS s.r.o., Gagarinovo nam. 1, 710 00 Ostrava,
tel.: +420 596240011, fax: +420 596242153, e-mail: info@vaecontrols.cz

Slovenská Republika
VAE CONTROLS Prievidza s.r.o., A.Hlinku 13, 972 01 Bojnice,
tel.: +421 46 5198111, fax: +421 46 5402848, e-mail: info@vaecontrols.sk

Polska
VAE CONTROLS sp. z o.o., ul. Szkolna 15, 47-225 Kędzierzyn -Kozle,
tel.: +48 77 4886995, fax: +48 77 4886995, e-mail: info@vaecontrols.pl

Bulgaria
VAE CONTROLS SOFIA Ltd., "Kraishte" St. 3, 3rd floor, Sofia,
tel.: +359 2 9532551, fax: +359 2 9532551, e-mail: info@vaecontrols.bg

United Kingdom
Elok - (UK) Limited, Faraday House, 27 St. Leonard's Road, St. Annes,
Lancs., FY8 2PF, tel.: +44 1253 789914, fax: +44 1253 725866, e-mail:
peter@elok.co.uk



ŘÍDÍCÍ SYSTÉMY A TECHNOLOGIE PRO VODÁRENSTVÍ, PETROCHEMII A ENERGETIKU

VAE CONTROLS s.r.o., Gagarinovo nám. 1, 710 00 Ostrava, Česká republika, e-mail: info@vaecontrols.cz, www.vaecontrols.com