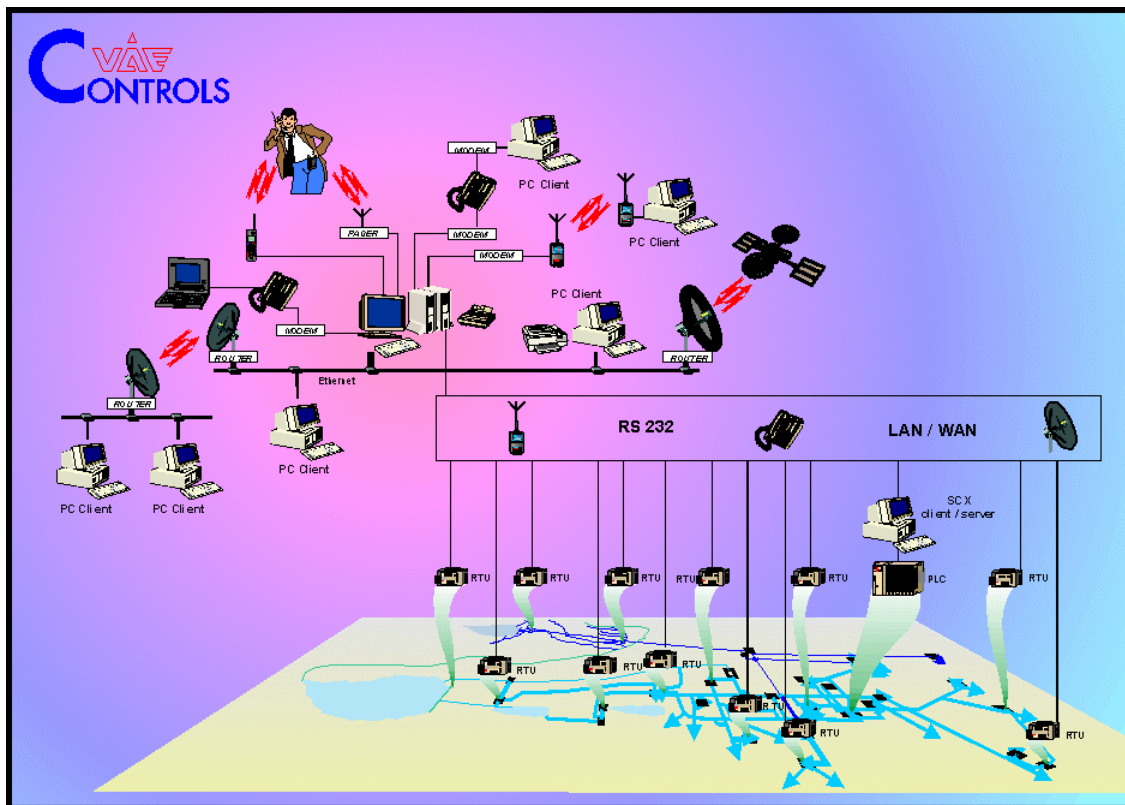


SCX SCADA WAMAS

Serck Controls Supervisory Control And Data Acquisition WAter MAnagement System

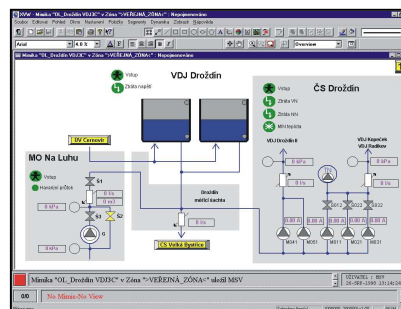
Диспечерски системи за водоснабдяване



SCX SCADA WAMAS е компютърна система за мониторинг, визуализация и телеметрично управление на водоснабдителни и канализационни мрежи, пречиствателни станции за чисти и отпадни води. Системата се състои от телеметрични станции тип RTU (remote terminal units) инсталирани в технологични обекти и диспечерски център. Предаването на данните между отделните възли на SCADA системата се извършва посредством LAN/WAN мрежа, високо скоростна радио мрежа, VSAT, GSM или телефонни модеми.

Характеристики:

- Работа под Windows NT/2000/XP
- Отворена система
- Client/Server архитектура
- Работа в реално време
- Възможност за дистанционно програмиране и конфигуриране от крайния потребител
- Достъп до системата чрез индивидуални пароли
- Извикване на обектите от карта с възможност за увеличение и позициониране
- Получаване на алармени сигнали и съобщения
- Графики за всеки наблюдаван параметър
- Архивиране на данните
- Обектно ориентирана архитектура
- ODBC (Open Data Base Connection)
- Intranet интерфейс



Типични приложения във водоснабдяването

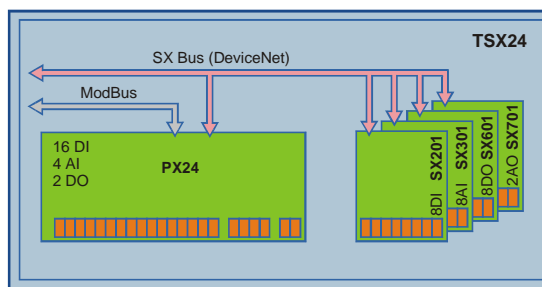
- Телеметричен мониторинг и контрол на водоснабдителните мрежи
- Телеметричен мониторинг на канализационни мрежи
- Контрол на пречиствателни станции за чисти и отпадни води
 - контрол на химическите процеси
 - контрол на механичния процес (филтри)
 - контрол на помпени агрегати
- Мониторинг на качеството на водата
- Контрол на налягането
- Откриване на водоснабдителни загуби и течове
- Управление на активите



Телеметрични станции с контролер тип RTU

RTU са програмируеми контролери специализирани за дистанционна работа. Те са оборудвани с разширена памет, ниска консумация, специален комуникационен интерфейс, резервирано храняване и др. RTU контролерът може да се препрограмира дистанционно от диспечерския компютър посредством използваната комуникационна връзка без да се налага рестартиране на системата.

Proteus PX/SX – са нов тип интелигентни RTU контролери с модулна концепция. Разширителните входно/изходни модули се свързват с процесорния модул посредством DeviceNet интерфейс.



SCX SCADA WAMAS е съвместима с всяко друго оборудване притежаващо стандартен комуникационен интерфейс, например PLC контролери използвани за локално управление в големи технологични станции.

VAE CONTROLS

VAE CONTROLS е инженерингова фирма специализирана в изграждането “до под ключ” на контролни системи и технологии за водоснабдяването, петрохимията и енергетиката. Ние предлагаме цялата гама от услуги свързани с предпроектни проучвания, проектиране, доставка и инсталация на апаратура, гаранционна и след гаранционна поддръжка.

Компанията е основана през 1993 г. В нея работят 80 високо образовани и квалифицирани служители.

Ние работим на чешкия, английския, холандския, словашкия, полския, българския, сръбския, литовския и руския пазари. Притежаваме сертификат за качество ISO 9001.



Референции

Водоснабдителни мрежи: Žďár nad Sázavou, Břeclav, Boskovice, Hodonín, Prostějov, Hustopeče, Mikulov, Kladno-Mělník, Mladá Boleslav, Kroměříž, Uherské Hradiště, Přerov, Moravská Třebová, Říčany u Prahy, Ostrava, Sofia, Hranice, Bourgas, České Budějovice,

Пречиствателни станции за чисти и отпадни води: Klíčava, Rečkov, Troubky, Hrdibořice, Černovír, Nová Ves Dubí, Plešovec, Znojmo